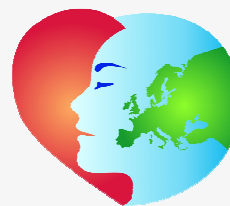


HealthLab Satelliten-Master SAT-0M



Der HealthLab Satelliten-Master SAT-0M ist, neben anderen HealthLab Master Varianten, ein zentrales Steuer- und Speichermodul des psychophysiologischen Monitoring-Systems HealthLab. Im Rahmen von Messungen mit HealthLab steuert der Master SAT-0M die Funktionen der mittels Bus-System angeschlossenen HealthLab Messsatelliten und nimmt deren Messdaten zur Speicherung im internen Speicher entgegen. Die erfassten und gespeicherten Messdaten überträgt der HealthLab Master SAT-0M über eine Bluetooth-Verbindung an einen, als Kontroll- und Auswerteeinheit vorgesehenen Host-Computer (Windows).

Hinweis: Es besteht die Möglichkeit, den Satelliten-Master SAT-0M in der Weise zu konfigurieren, dass sein Bluetooth-Modul nach dem Starten der Messung ausgeschaltet ist, und erst bei erneutem Einschalten des Gerätes wieder aktiviert wird. Diese Option verlängert die Einsatzzeit des Monitoring-Systems, da Batteriekapazität eingespart wird. Zusätzlich ermöglicht diese Option den Einsatz des HealthLab Systems in Umgebungen, in denen elektromagnetische Strahlung durch Funkverkehr unerwünscht ist.



Technische Daten

Bezeichnung

HealthLab Satelliten-Master SAT-0M,

Spannungsversorgung / Stromaufnahme

extern: 1,1 ... 3,3 V DC z.B. vom Akkupack AP-02 via Batterie-Schnittstelle /

max. 100 mA (ohne Satelliten)

Hinweis: die Stromaufnahme steigt mit sinkender Akkuspannung.

Spannungs- / Stromabgabe bei angeschlossenen Satelliten

3,3 V DC / 300 mA max.

Speicher

interner 16 MB Flash-Speicher

Digitale Schnittstellen

Datenverbindung zum Kontrollrechner: via Bluetooth, Funkklasse: Class 2, Datenübertragungsrate: 460 kbps, Sendeleistung: +4dB, Empfindlichkeit: -82dB, Reichweite unter Freiraumbedingungen: bis 30 m

RS-485 Heally-Bus vom Master / Satelliten zum Satelliten über vieradriges geschirmtes Kabel 460 kbps

Klimatische Bedingungen

nach DIN EN 60204-1 (05-2010)

Umgebungstemperatur

Betrieb: -20 ... +60 °C

Transport / Lagerung: -25 ... +60 °C

Luftfeuchte / Höhe

20 ... 90 % r.F. (ohne Betauung) bis 8.000 m

Maße

B / H / T : 46 x 85 x 16 mm

Gewicht : 50 g



Zur Spannungsversorgung des psychophysiologischen Monitoring-Systems HealthLab wird der Satelliten-Master SAT-0M mit einer externen Spannungsquelle, z.B. HealthLab Akkupack AP-02, verbunden.

Am Heally Master SAT-0M können zeitgleich bis zu sieben (Strombedarf beachten!) Mess-Satelliten des HealthLab-Systems über den seriellen Systembus (HealthLab Serial Slave Bus) betrieben werden. Über diesen Bus versorgt der Master die Satelliten mit Energie und steuert den Datenaustausch. Jedem Gerät ist eine eindeutige Adresse zugeordnet (0 ... 26). Der Master SAT-0M hat die Adresse '0'. Das HealthLab-System ist als mobiles, autarkes Messsystem konzipiert, ist aber genauso gut stationär, mit ständiger Verbindung zum Host-Computer, einsetzbar.

Für die Anwendung des HealthLab - Systems steht das Softwarepaket 'HealthLab' zur Verfügung. Es beinhaltet das Modul 'Heally Control', welches dem Anwender die Konfiguration des Systems, die Anzeige der Daten und die Durchführung von Messungen ermöglicht. Für komplexe psycho-physiologische Experimente stehen weitere Software-Module zur Verfügung.

Bestellhinweis:	Teile-Nr.
SAT-0M Satelliten-Master	E1225
Zubehör:	
AP-02 Akkupack	E1210
HBC-02 Ladegerät	E1236
VSS-03 Candy-Kabel (SAT-SAT Verbindungskabel)	E1816
VSMS-10 Verbindungs-kabel Master / Satellit	E1276

Links zu weiterführenden Dokumenten:

- Hardware: Master HFM-01 → https://secure.turboj.de/documents/Datenblatt_SAT-0M.pdf
- Software: Heally Control → https://secure.turboj.de/documents/Heally5_en.pdf

